



**SUPERFLOOR**

**BETONG**

**ETT SUPERMATERIAL**

 **Husqvarna**<sup>®</sup>

[husqvarnaconstruction.com](https://husqvarnaconstruction.com)

## Betong – ett supermaterial

Husqvarna SUPERFLOOR™ är en process där man med mekanisk slipning i flera steg med finare och finare diamantverktyg gör ett färdigt golv av konstruktionsbetongen.

Golvytan som uppnås har många bra och viktiga egenskaper där ekonomi och lång livslängd, minskad miljöpåverkan och enkelt underhåll är de viktigaste.

Fördelarna med ett Husqvarna SUPERFLOOR™ är många, men det finns också begränsningar och utmaningar som är viktiga att känna till som ägare eller beställare av ett Husqvarna SUPERFLOOR™ då detta är en metod att förädla ett befintligt golv. Ni kanske just nu befinner er på en betongplatta som är möjlig att förädla.

Betong är ett naturligt material vilket innebär att varje betonggolv är unikt. Detta beror på betongens oändliga möjliga sammansättningar av cement, mängd vatten, tillsatsmedel, sten och sand. Det ställs höga krav på utföraren av ett Husqvarna SUPERFLOOR™, men det finns vissa saker som är svåra och ibland omöjliga att som slipare kunna påverka.

Här listar vi de vanligaste utmaningarna där ingen av dessa tar bort golvet goda egenskaper eller funktion. Däremot påverkas det visuella och om det visuella är det absolut viktigaste kanske man som beställare ska fundera över en annan golvlösning. Å andra sidan, vem vill inte ha ett unikt och levande golv?





## 1. Sten och ballastexponering

Ett Husqvarna SUPERFLOOR™ slipas med Husqvarnas slipmaskiner och diamantverktyg på en nygjuten eller befintlig betongplatta. Som slipare kan man inte påverka hur stenen (ballasten) i betongen ligger fördelad. Det kan innebära att på vissa golvpartier syns mycket ballast, och vissa andra syns lite eller ingen ballast alls. Golvets alla positiva egenskaper är de samma, men om det är viktigt med ett golv där sten och ballast har en mer kontrollerad fördelning föreslår vi en annan golvlösning som en spackelprodukt, ett terrazzogolv eller klinkers istället.



## 2. Sprickor och microsprickor

All betong spricker och det är helt naturligt. När vatten och värme försvinner under härdningen av betongen krymper betongplattan och spricker. Vid nygjutning går det att kontrollera och/eller minimera sprickorna, men på äldre betongplattor går inte detta att påverka. Man kan inte få sprickor att försvinna. Det går däremot att förbättra och laga dem. Även om sprickor finns kommer golvet att ha en god funktion.



## 3. Porer

Betong innehåller luft. Dessa bubblor kan minskas genom rätt vibrering och glättning. Att porer blir synliga under slipning är inte sliparens fel. Däremot går det att under slipningen (med hjälp av t.ex. GM 3000) fylla igen porer. Ytan blir då betydligt mer homogen trots att kanske inte alla porer kommer att fyllas igen. Även om porer finns kommer golvet att ha en god funktion.



#### 4. Olika betongblandningar på samma platta

Ibland levereras betong med olika kvalitet till samma betongplatta vilket skapar en visuell skillnad. Det finns flera förklaringar till varför detta kan ske vid gjutningen, men det påverkar inte golvet funktion.



#### 5. Kanter

Kantslipning kan vara en stor utmaning och brukar ta mycket tid. Det finns alternativa lösningar för kanter beroende på lokalens och golvet ändamål. Det är viktigt att kanter kring pelare och väggar diskuteras och behandling bestäms innan påbörjad slipning.



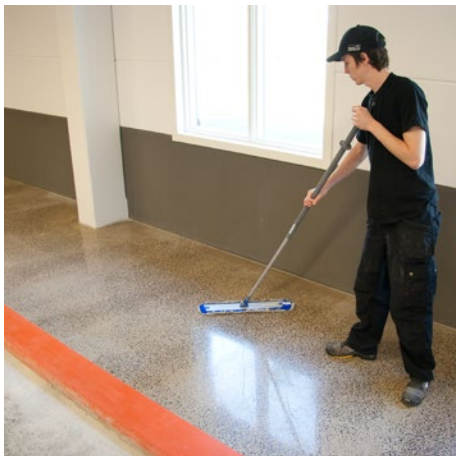
#### 6. Fläckskydd

En mycket viktig egenskap du får med ett Husqvarna SUPERFLOOR™ är en diffusionsöppen yta som "andas". Eventuell fukt i betongen kan då avdunsta från ytan vilket hindrar att fuktskador, mögel eller dålig lukt uppstår. Nackdelen är att spill av exempelvis oljor, vätskor och liknande kan tränga ner i betongen och skapa fläckar. Om ett ökat fläckskydd önskas rekommenderar vi att golvet behandlas med ett fläckskydd från Husqvarnas sortiment som t.ex Premium Guard SB. Vid applicering av fläckskyddet kan en viss färgförändring ske som får betongen att se mörkare ut. Gör därför gärna en testyta för utvärdering. Fläckskyddet förbättrar golvet redan goda egenskaper ytterligare men i lokaler med mycket spill kan en tät golvbeläggning vara att föredra.



## 7. Etsningsmärken

Nyslipade betonggolv är känsliga. Undvik att låta kvarstående vatten i form av pölar eller rännilar självtorka eller dunsta då detta kan ge en reaktion i form av kalkutfällningar eller bestående etsningsmärken i ytan. Tåligheten ökar med tiden och efter ca. 2 månader är reaktioner osannolika. Dock bör man inte låta större mängder vätskor självtorka på golvet. Betong tål inte frätande ämnen som starka syror och alkalier vilka omgående måste avlägsnas.



## 8. Underhåll

Bindemedlet i betong innehåller olika former av kalk (kalciumsilikathydrat och kalciumhydroxid) som har ett naturligt högt pH-värde. Kalken bryts ner av aggressiva rengöringsmedel så för att behålla golvet glans och lättstädade yta bör inga aggressiva städkemikalier användas. Anledningen är att dessa över tid kan försämra ytans glans och göra golvet mer svårstädad. Vi rekommenderar att ett Husqvarna SUPERFLOOR™ städas med diamantimpregnerade skurrondeller, som Hiperclean pads och vatten och/eller mikrofibermopp. På detta sätt städas också alla golv miljövänligt och med ett bättre resultat.



## 9. Testyta

Varje Husqvarna SUPERFLOOR™ är unikt tack vare att betong är ett naturligt material med oändliga variationer. Det kan således finnas anledningar för den som slipar golvet att göra avsteg från Husqvarna SUPERFLOOR-proceduren. Dessa avsteg skall kommuniceras med beställaren och noteras i SUPERFLOOR Objektrapport, eller en projektavvikelsesrapport eller liknande. Det säkraste sättet att tidigt komma underfund med hur betongens egenskaper ser ut på just ditt blivande golv, är att göra en testyta och tillsammans utvärdera vad som är den bästa metoden för dig och ditt golv.



**SUPERFLOOR**

 **Husqvarna**<sup>®</sup>

[husqvarnaconstruction.com](https://husqvarnaconstruction.com)